

Geoarchitettura del sito UNESCO di Modena e cronologia degli antichi terremoti



Stefano Lugli

*Dipartimento di
Scienze Chimiche e
Geologiche*



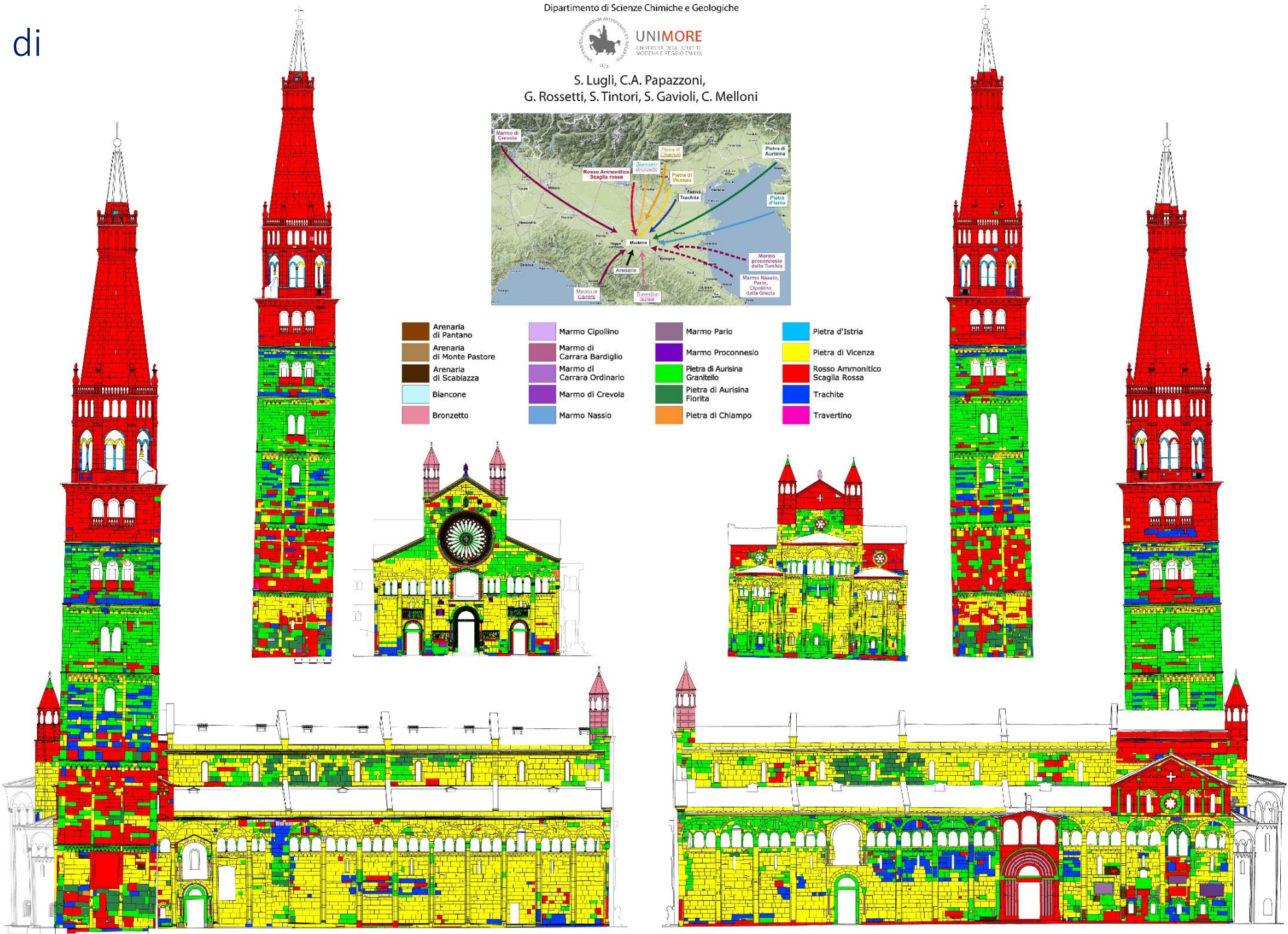
UNIMORE
UNIVERSITÀ DEGLI STUDI DI
MODENA E REGGIO EMILIA

22 varietà di pietre!

S. Lugli, C.A. Papazzoni,
G. Rossetti, S. Tintori, S. Gavioli, C. Melloni

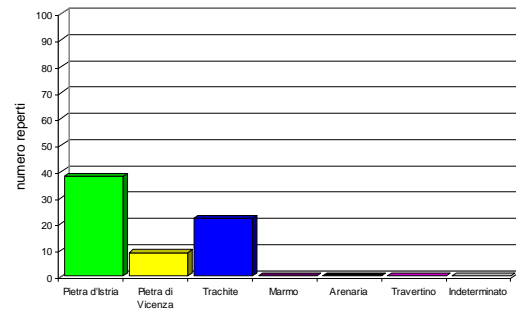


- | | | | |
|---|--|--|--|
|  Arenaria di Pantano |  Marmo Cipollino |  Marmo Pario |  Pietra d'Istria |
|  Arenaria di Monte Pastore |  Marmo di Carrara Bardiglio |  Marmo Proconnesio |  Pietra di Vicenza |
|  Arenaria di Scablaazza |  Marmo di Carrara Ordinario |  Pietra di Aurisina Grantello |  Rosso Ammonitico Scaglia Rossa |
|  Biancone |  Marmo di Crevola |  Pietra di Aurisina Fiorita |  Trachite |
|  Bronzetto |  Marmo Nassio |  Pietra di Chiampo |  Travertino |

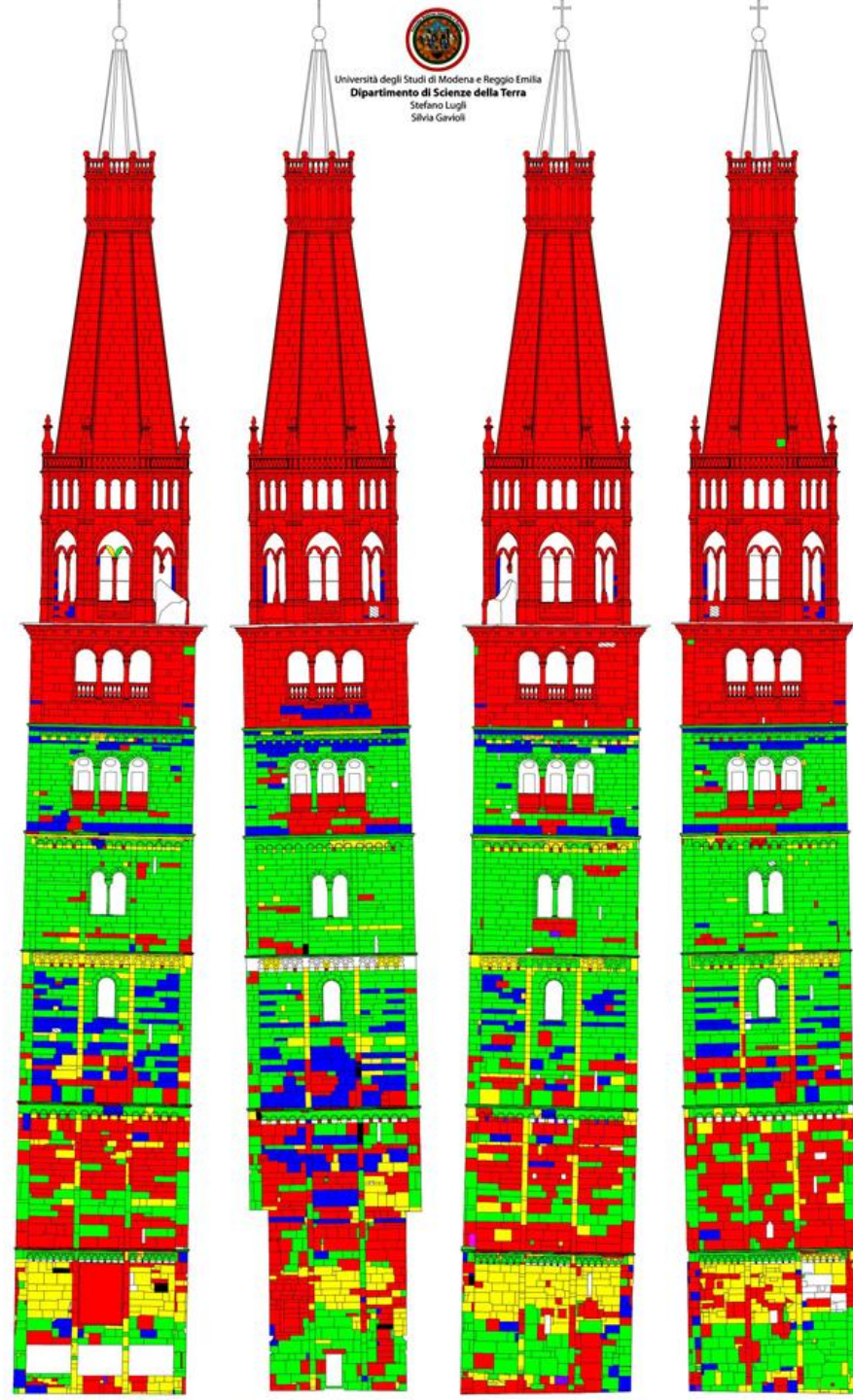
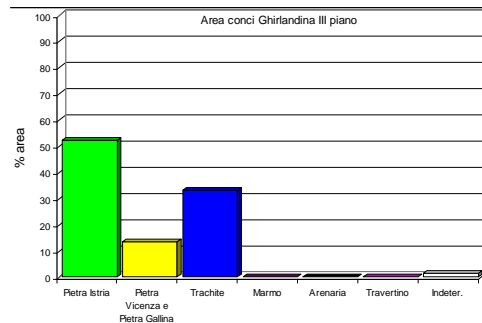




Necropoli di via Emilia est



Terzo piano





- AmmoniticoVeronese e Scaglia Veneta
- Pietra di Aurisina
- Pietra di Vicenza e Pietra Gallina
- Trachite Euganea
- Marmo
- Arenaria
- Travertino
- Laterizio
- Indeterminato




reimpiego


- Stratigrafia degli alzati
- Correlazioni
- Geoarchitettura
- Geodiversità

 AmmoniticoVeronese
e ScagliaVeneta

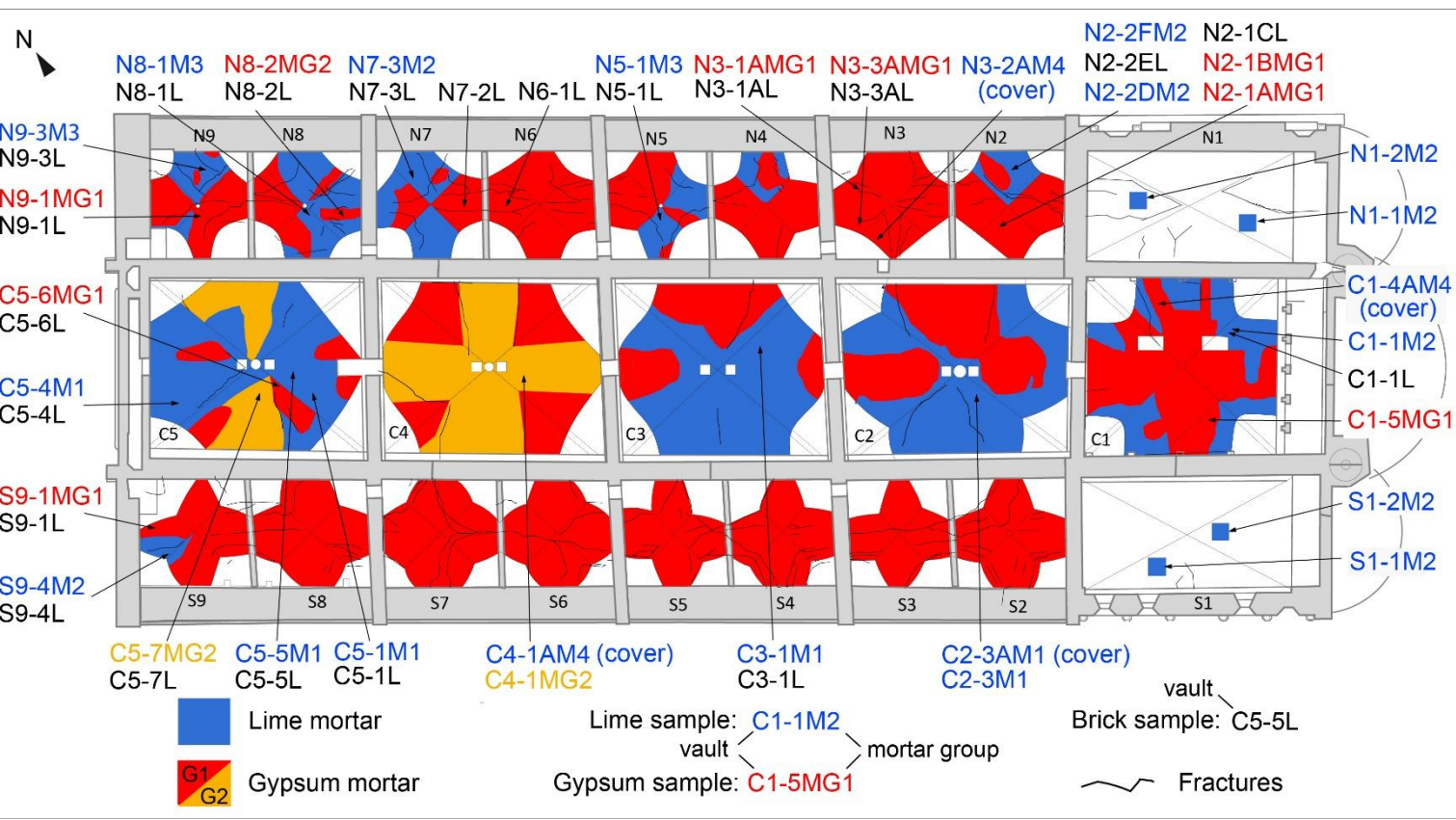
 Pietra di Aurisina

 Pietra di Vicenza

 Trachite Euganea

 Bronzetto

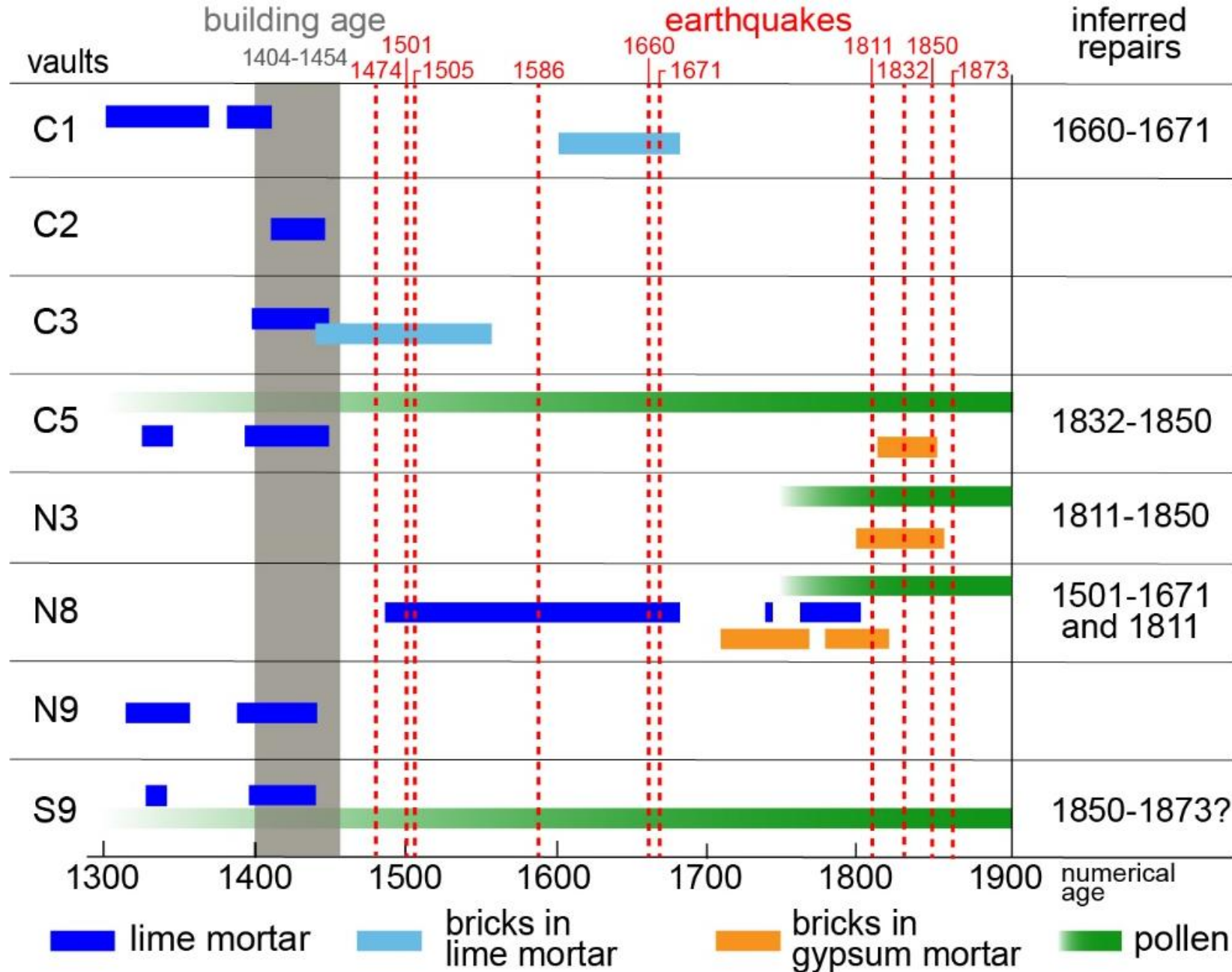
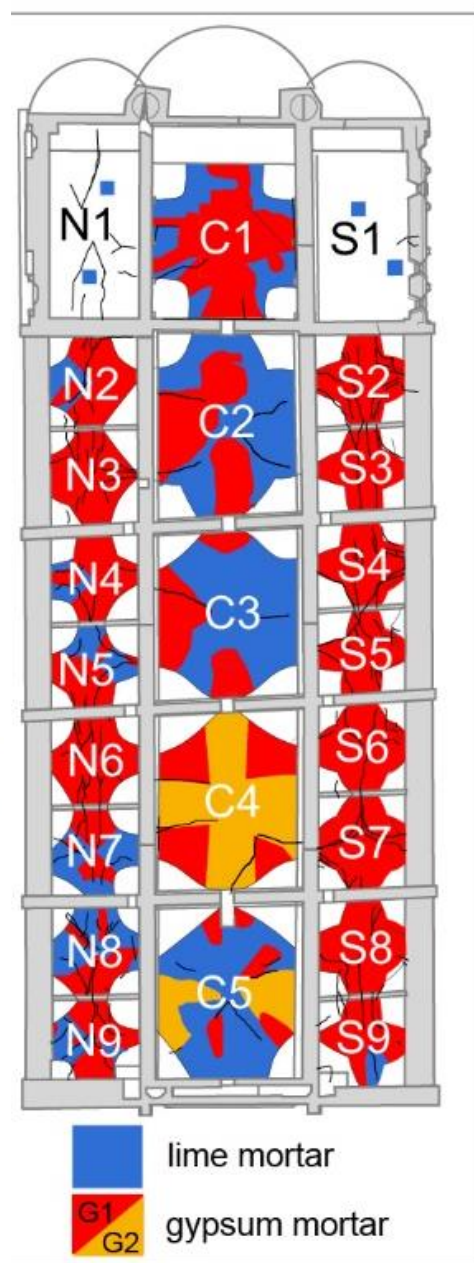
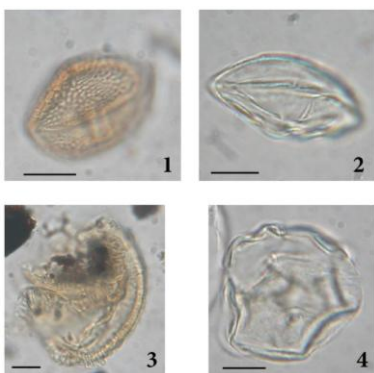




Tirelli et al., 2021

Le datazioni assolute di malte (radiocarbonio) e mattoni (termoluminescenza) e l'analisi pollinica delle malte ha permesso di ricostruire la cronologia degli interventi di riparazione dei danni da antichi terremoti nelle volte del Duomo di Modena

Tirelli et al., 2021



- Le volte del Duomo di Modena hanno registrato la storia sismica e pollinica del territorio.

- La crono-stratigrafia dei materiali rivela danni da antichi terremoti molto più estesi di quanto indicato dall'analisi delle lesioni